

Product information

Fuelled by the desire to create a fabric from both rapidly renewable and recycled raw materials, Century is an innovative, environmental textile featuring both natural wool and recycled jute. The jute comes from hessian cloth sacks, used to transport cocoa and coffee beans, which are broken back into fibre for upcycling into yarn and fabric. The end product draws on our rich British heritage to create a modern interpretation of a textile classic with unique environmental positioning.

Century is a traditional "houndstooth" check design, woven in a robust double cloth and softened with a natural twist.

Contact

UK Head Office:	+44 (0)1924 490491
Germany:	+49 7031 60 84 30
Scandinavia:	+45 32 55 20 01
France/Benelux:	+32 56 227 266
USA:	+1 317 484 0305
China:	+ 86 (0) 21 6133 1812

www.camirafabrics.com



Technical information

UK

Composition

76% Wool, 14% Recycled Jute, 10% Polyamide

Environmental

Contains wool and upcycled jute

Width

140cm minimum

Weight

520g/m² ±5% (728g/lin.m ±5%)

Pattern Repeat

Width 20.3cm Length 24.5cm

*Abrasion Resistance

5 year guarantee / 50,000 Martindale cycles (full details available)

Flammability

BS EN 1021 - 1:2006 (cigarette)
BS EN 1021 - 2:2006 (match)
BS 7176:2007 Low Hazard
BS 5852:2006 Section 4 Ignition Source 5
BS 7176:2007 Medium Hazard
Note: Flammability performance is dependent on foam used.

*Light Fastness

5 (ISO 105 - B02:2013)

*Fastness to Rubbing

Wet: 4, Dry: 4 (ISO 105 - X12:2002)

Cleaning

Vacuum regularly. Professionally dry clean or wipe clean with a damp cloth.

* Tested in accordance with BS EN 14465. Please note that seam performance is dependent on seam construction and needle and thread type. We recommend that appropriate sewing advice be taken.

Note: Batch to batch variations in shade may occur within commercial tolerances. We reserve the right to alter technical specifications without notice. The Unregistered Design Rights and the Copyright in all designs are the exclusive property of Camira Fabrics Limited.

D

Zusammensetzung

76% Wolle, 14% Recycelte Jute, 10% Polyamid

Umweltfreundlich

Enthält Wolle und recycelte Jute

Breite

140cm nutzbare Breite

Gewicht

520g/m² ±5% (728g/dfd.M ±5%)

Rapport

Breite 20.3cm Länge 24.5cm

*Scheuerfestigkeit

5 Jahre Garantie / 50,000 Martindale Scheuertouren (Details auf Anfrage)

Feuersicherung

BS EN 1021 - 1:2006 (Zigarettentest)
BS EN 1021 - 2:2006 (Streichholztest)
BS 7176:2007 Low Hazard
BS 5852:2006 Section 4 Ignition Source 5
BS 7176:2007 Medium Hazard
Bemerkung: Schwerentflammbarkeit hängt von verwendetem Schaum ab.

*Lichtechtheit

5 (ISO 105 - B02:2013)

*Reibechtheit

Nass: 4, Trocken: 4 (ISO 105 - X12:2002)

Reinigung

Regelmässig absaugen. Professionelle Trockenreinigung. Alternativ dazu mit einem feuchten Tuch abwischen.

* Wurde nach BS EN 14465 getestet. Eine optimale Nahtausreissfestigkeit hängt von der Nahtfahne, der verwendeten Nadel und dem Näh-Garn ab. Wir empfehlen daher Nähversuche durchzuführen.

Wichtig: Handelsübliche Farbabweichungen können auftreten und berechtigen nicht zur Reklamation. Wir behalten uns die Änderung technischer Spezifikationen vor. Die registrierten und nicht registrierten Urheberrechte der Dessinierungen sind ausschliessliches Eigentum der Camira Fabrics Limited.

F

Composition

76% Laine, 14% Jute Recyclé, 10% Polyamide

Écologique

contient de la Laine et du Jute recycle

Largeur

140cm minimum

Poids

520g/m² ±5% (728g/m.l ±5%)

Répétition du motif

Largeur 20.3cm Longueur 24.5cm

*Résistance à l'abrasion

Garantie de 5 ans / 50,000 Martindale tours (renseignements complémentaires disponibles)

Flammabilité

BS EN 1021 - 1:2006 (cigarette)
BS EN 1021 - 2:2006 (allumette)
BS 7176:2007 Low Hazard
BS 5852:2006 Section 4 Ignition Source 5
BS 7176:2007 Medium Hazard
Notez: Réaction au feu dépend de la mousse utilisée.

*Solidité à la lumière

5 (ISO 105 - B02:2013)

*Solidité au Frottement

Mouillé: 4, Sec: 4 (ISO 105 - X12:2002)

Nettoyage

Aspirer régulièrement. Nettoyage à sec professionnel. Autrement, essuyer avec un tissu humide.

* Testé selon la norme BS EN 14465. Veuillez noter que la performance du joint dépend de sa construction ainsi que de l'aiguille et du type de fil utilisés.

Remarque: une variation de couleurs peut provenir (commerciallement tolérable). Nous réservons le droit de changer les spécifications techniques sans préavis. Les Droits de Conception non-enregistrés et les droits d'auteur de tous les motifs sont la propriété exclusive de Camira Fabrics Limited.

ES

Composición

76% Lana, 14% Recycled Yute, 10% Poliamida

Ambiental

Contiene lana y yute Reciclado

Ancho

140cm mínimo

Peso

520g/m² ±5% (728g/lin.m ±5%)

Repetición en el diseño

Ancho 20.3cm Largo 24.5cm

*Resistencia a la abrasión

Garantía de uso 5 años / 50,000 Martindale ciclos (más información disponible bajo consulta)

Inflamabilidad

BS EN 1021 - 1:2006 (cigarrillo)
BS EN 1021 - 2:2006 (cerilla)
BS 7176:2007 Low Hazard
BS 5852:2006 Section 4 Ignition Source 5
BS 7176:2007 Medium Hazard
Condiciones ignifugas dependientes del tipo de foam utilizado.

*Solidez a la luz

5 (ISO 105 - B02:2013)

*Solidez al rozamiento

Húmedo: 4, Seco: 4 (ISO 105 - X12:2002)

Limpieza

Limpiar con aspirador con regularidad. Limpiar en seco, o bien lavar con un paño húmedo.

* Probado de acuerdo con la norma BS EN 14465. Tenga en cuenta que el rendimiento de la costura depende de la construcción de la costura, además de la aguja y del tipo de rosca. Le recomendamos que se aconsejen para coser la costura.

Nota: las variaciones de lote a lote en la sombra se puede producir dentro de tolerancias comerciales. Nos reservamos el derecho a efectuar modificaciones técnicas sin previo aviso. Los derechos sobre los diseños no registrados y los derechos de autor en todos los diseños son propiedad exclusiva de Camira Fabrics Limited.

camira

style with substance

www.camirafabrics.com

Century



Task seating



Soft seating



Cigarette & Match



Crib 5



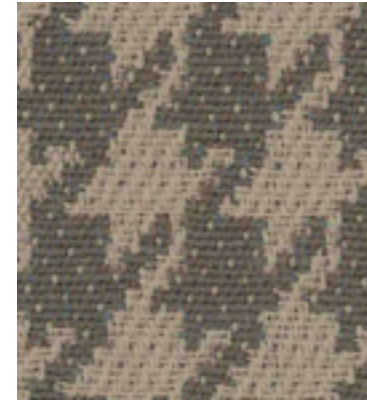
Environmental



Year guarantee

Please note that we do not recommend selection of fabric ranges and colours via this method. Colours can vary from screen to screen and may not a true representation of the actual colour. Swatch cards or samples can be provided on request for your consideration.

Please note that we do not recommend selection of fabric ranges and colours via this method. Colours can vary from screen to screen and may not be a true representation of the actual colour. Swatch cards or samples can be provided on request for your consideration.



Norman
SJC04



Gaul
SJC07



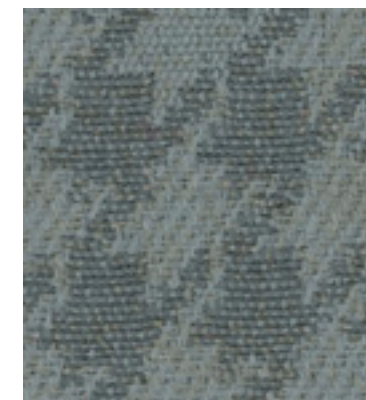
Tudor
SJC06



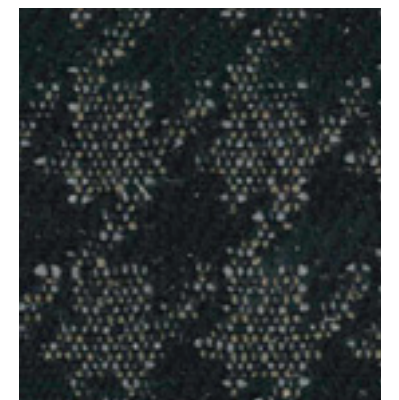
Roman
SJC03



Saxon
SJC02



Anglo
SJC05



Viking
SJC01